

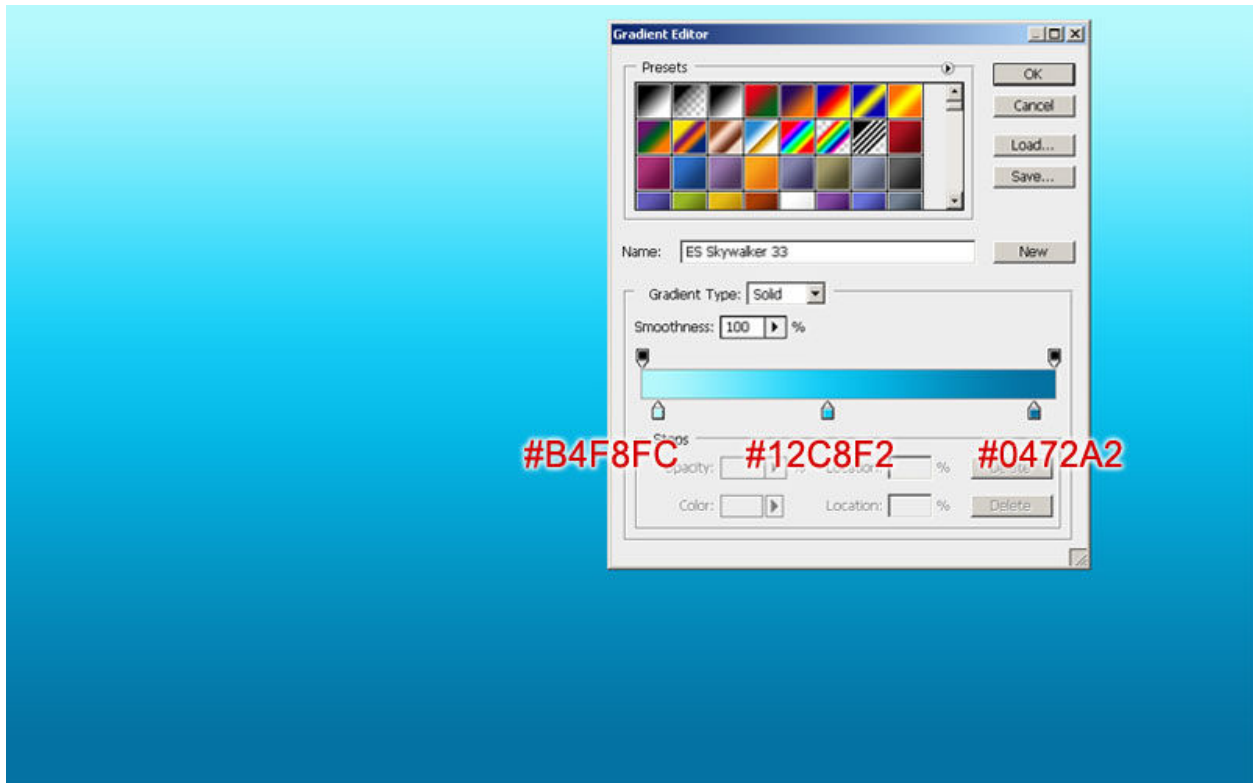


Photoshop

SNEŽNI TEKST

Kreirajte snežni tekst u Photoshop-u

Kreirajte novi dokument u Photoshop-u. Mi smo kreirali dokument dimenzija 1680x1050 px. Pozadinu ćemo obojiti plavim gradijentnim prelivom.



Upišite tekst po želji i obojite ga belom bojom.

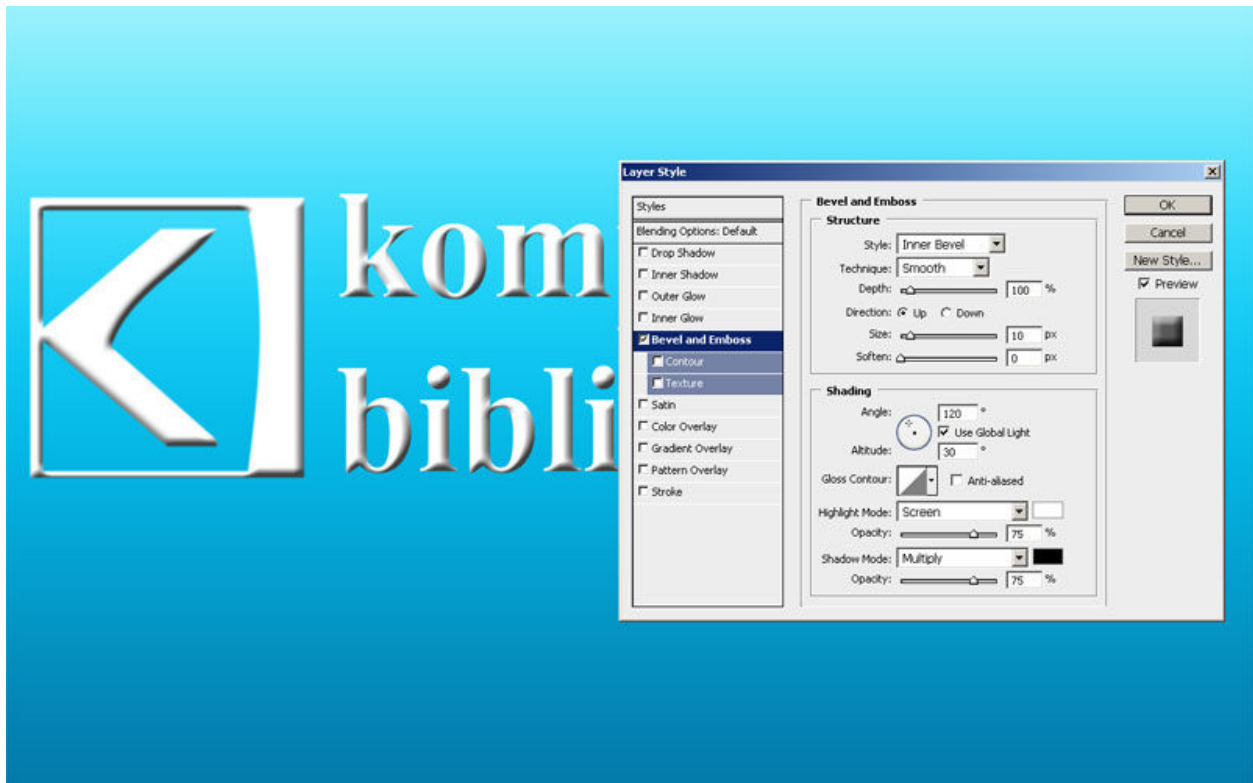


kompjuter
biblioteka

Kliknite desnim tasterom na lejer i iz menija izaberite **Rasterize Type**. Napravite duplikat sloja.

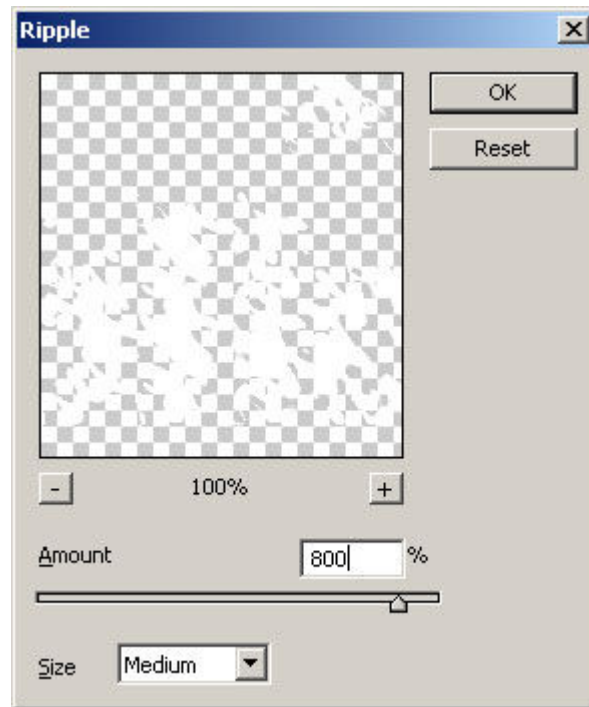


Sa dna panoa Layers izaberite ikonicu sa oznakom **fx** da biste sloju dodali stilove (ili dva puta kliknite pored imena sloja na panou Layers). Izaberite stil **Inner Bevel** i promenite vrednost Size na 10px. Ovaj sloj smo nazvali „sneg“.



Napravite duplikat ovog sloja i nazovite ga „sneg u sredini“. Postavite ga iznad sloja „sneg“. Privremeno ćemo isključiti vidljivost sloja „sneg“ da bismo mogli nesmetano da radimo sa slojem iznad.

Iz glavnog menija izaberite **Filter > Distort > Ripple** i u polje *Amount* unestite vrednost 800 a za *Size* izaberite *Medium*.



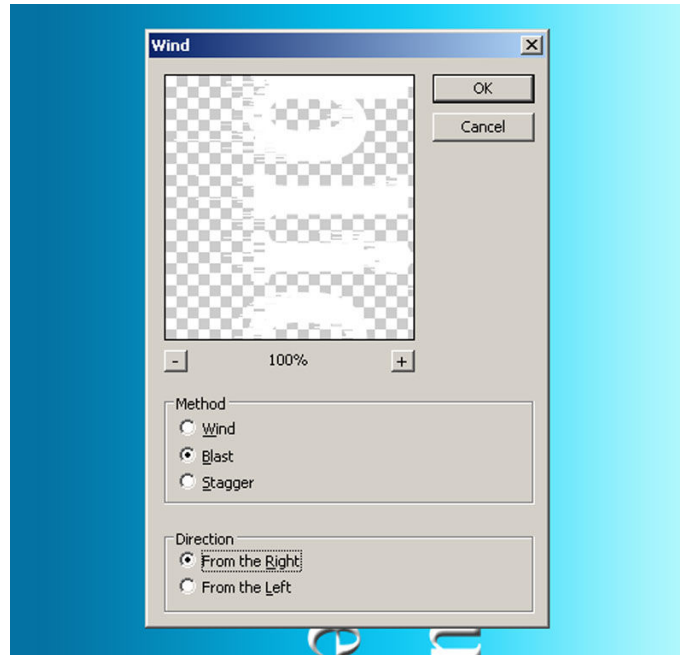
Dobićete rezultat sličan ovom na slici dole. Ovaj sloj ćemo kasnije iskoristiti kao teksturu odnosno snežnom tekstu će dati trodimenzionalnost.



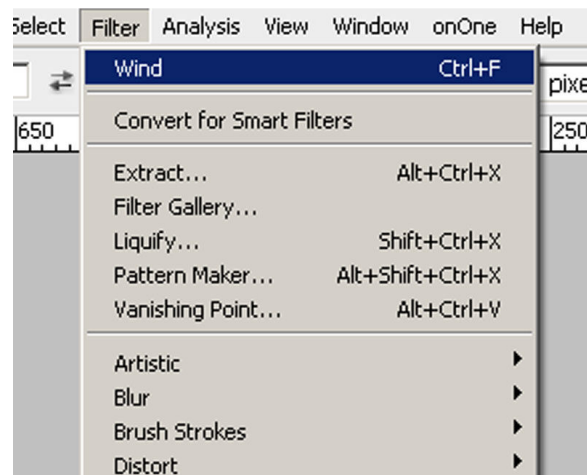
Duplirajte ponovo sloj „sneg“ i postavite ga ispod originala. Privremeno isključite vidljivost ostala dva sloja sa snegom („sneg“ i „sneg u centru“). Zarotirajte ceo dokument za 90 stepeni u smeru kazaljke na satu koristeći opciju iz glavnog menija **Image > Rotate Canvas > 90° CW**.



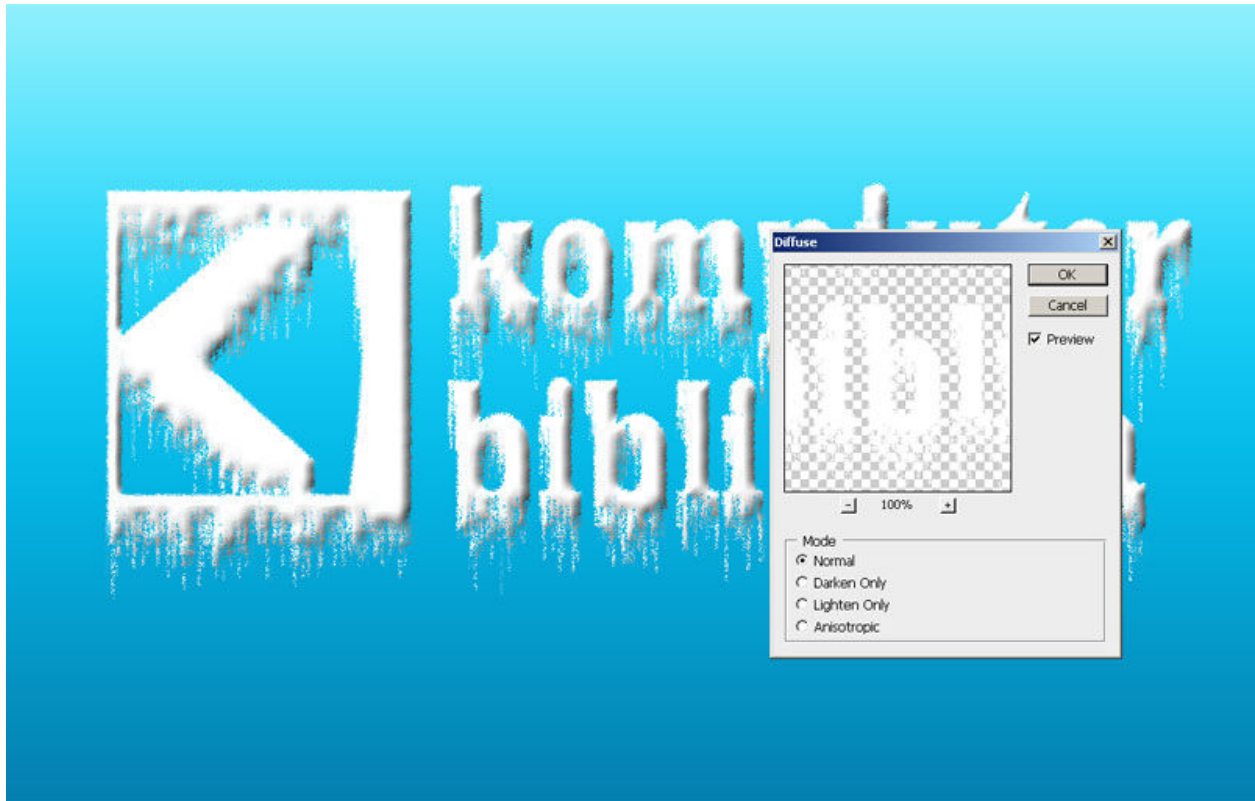
Iz glavnog menija izaberite **Filter > Stylize > Wind** da biste dobili efekat kao da se donji deo slova topi. Za *Method* izaberite *Blast* i smer od desno ka levo (Direction: From the Right).



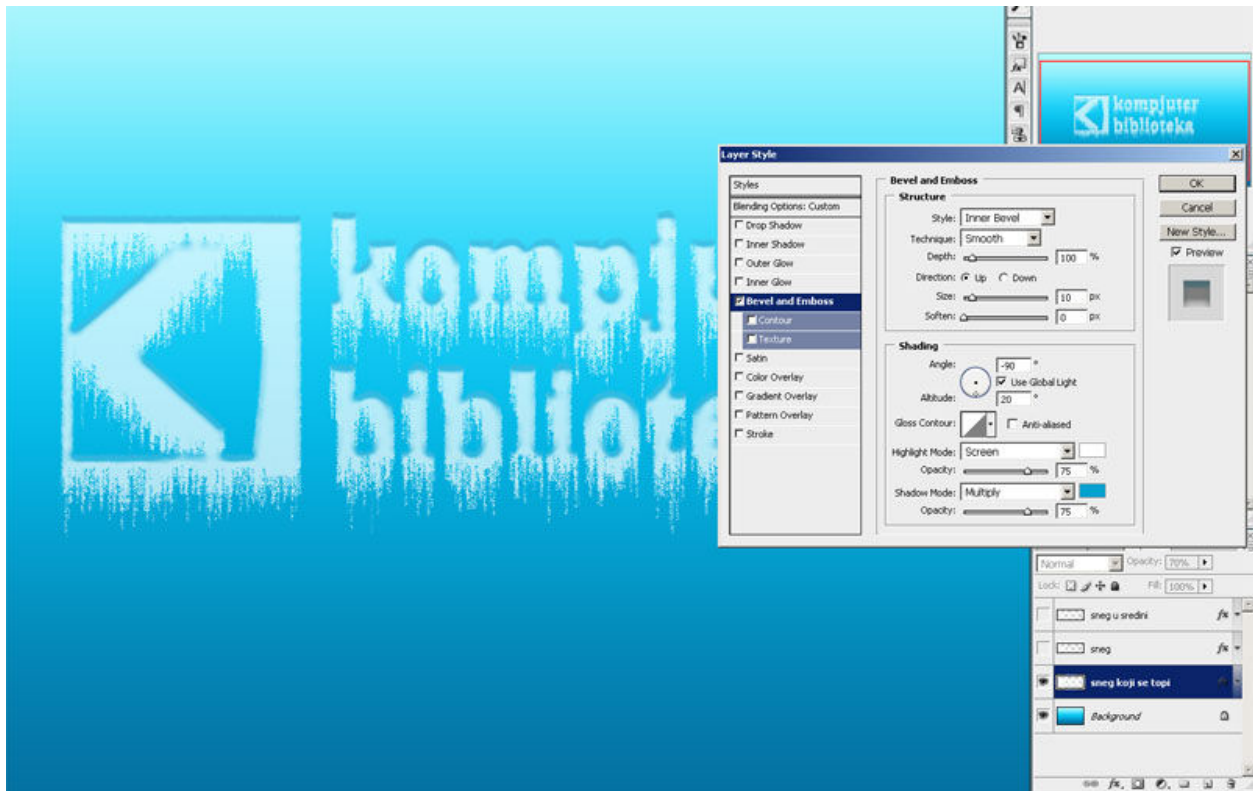
Ponovite ovaj korak još jednom ili dva puta. U meniju **Filters** je prva opcija onaj filter koji ste poslednji put koristili tako da ne morate da ponavljate celu proceduru već samo izaberete opciju **Filter > Wind** ili pritisnete **CTRL+F**.



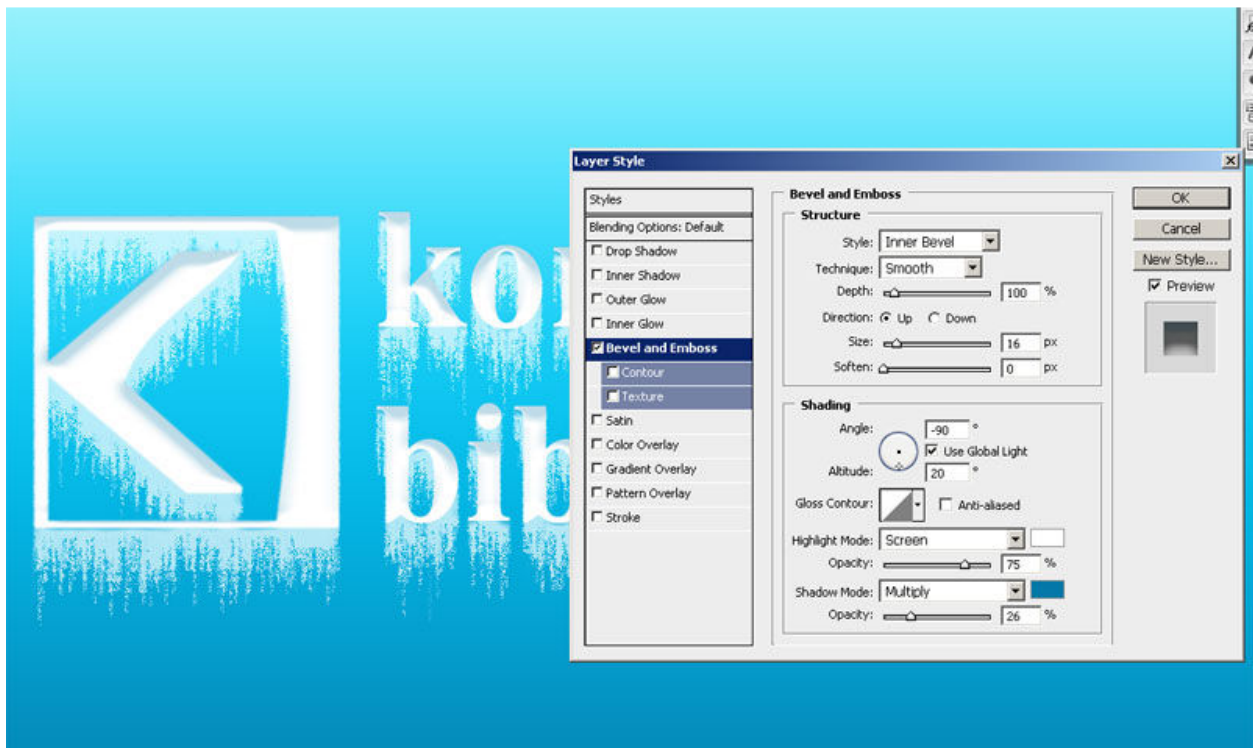
Ponovo zarotirajte dokument ali ovog puta za 90 stepeni suprotno smeru kazaljke na satu **Image > Rotate Canvas > 90° CCW**. Iz glavnog menija izaberite **Filter > Stylize > Diffuse** a za *Mode* izaberite *Normal*.



Ostalo nam je da podesimo stilove na svim slojevima. Najpre menjamo stil za sloj „sneg koji se topi“. Podesićemo vrednosti stila Inner Bevel kao na slici dole, a boju senke prilagodite boji pozadine (ovde je korišćena boja sa oznakom # 04a2d1).



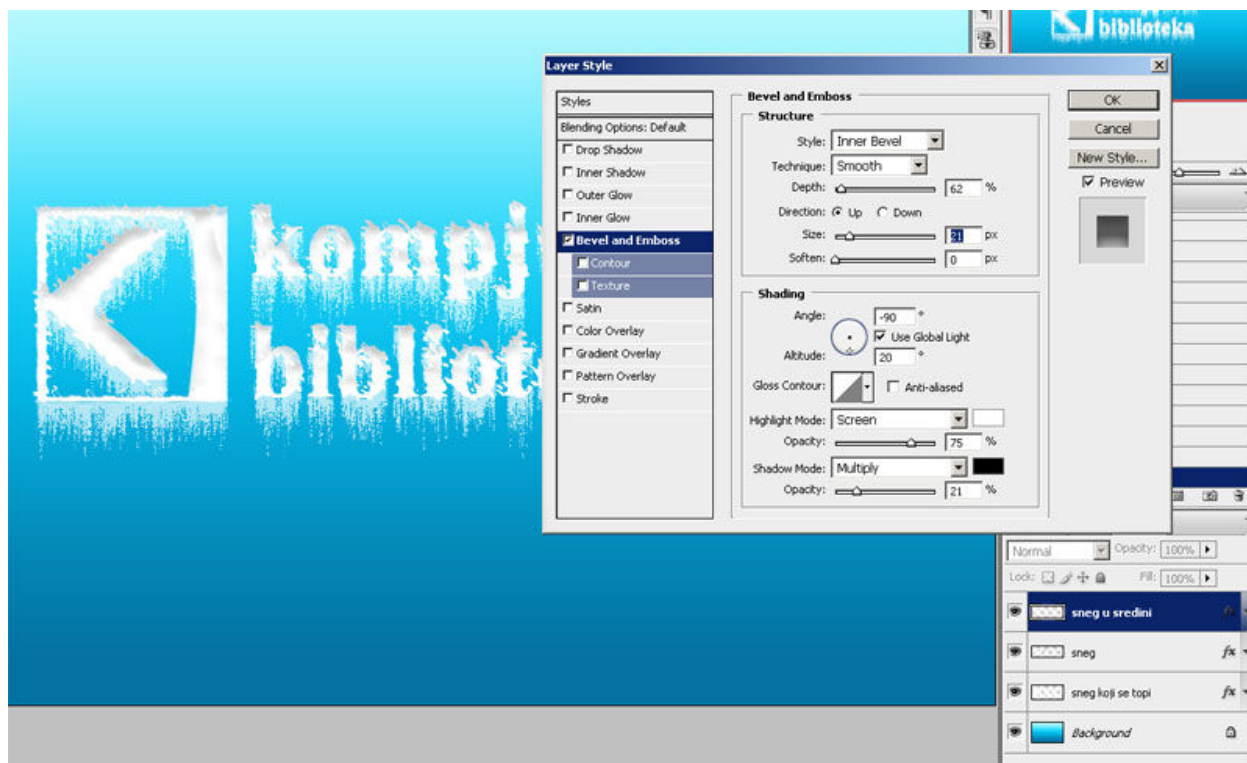
Uključićemo i sloj iznad, odnosno „sneg“. Stil za ovaj sloj podesićemo kao na donjoj slici.



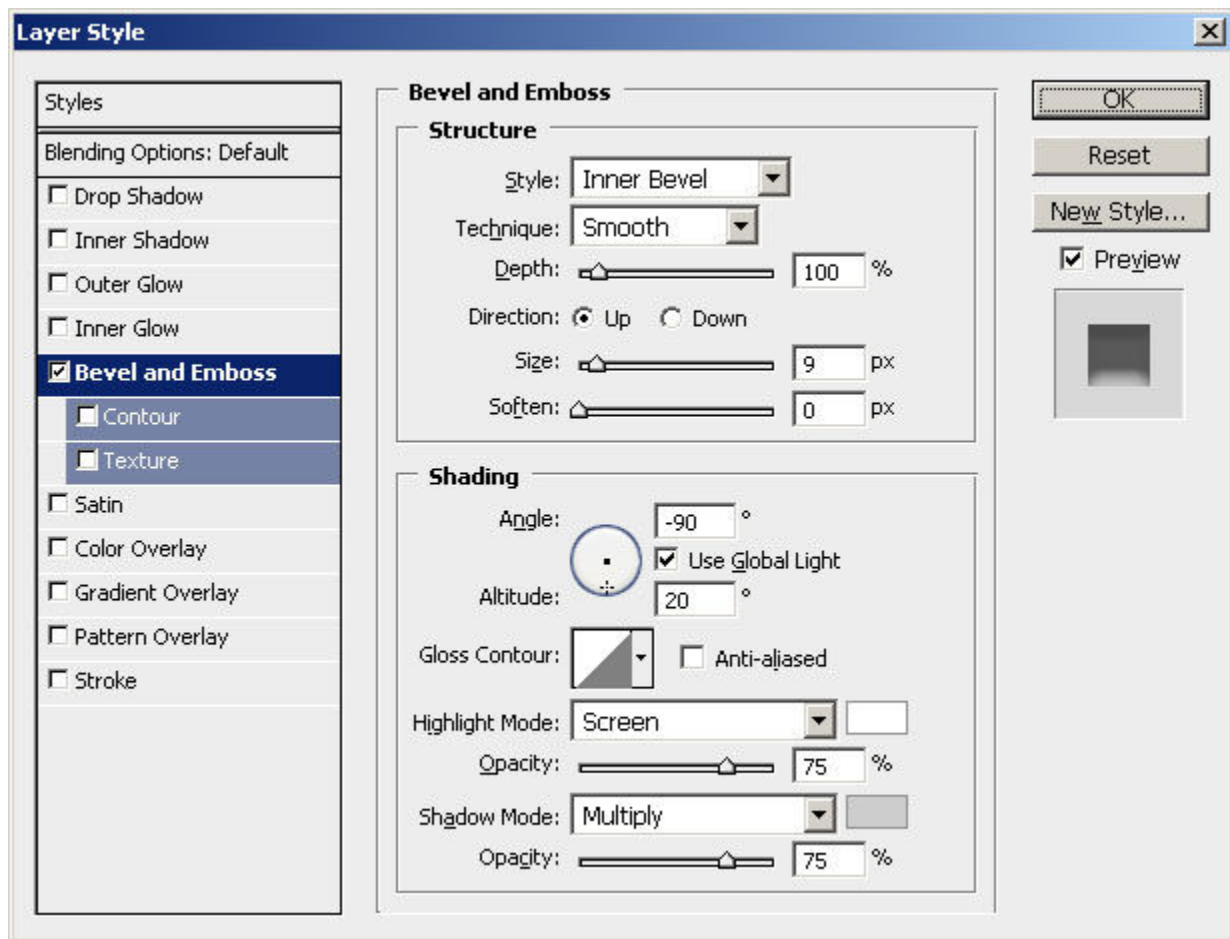
Na kraju ćemo uključiti sloj „sneg u centru“ kako bismo slovima dali teksturu. Za bolji rezultat gumicom ćemo obrisati neke delove sloja oko ivica slova.



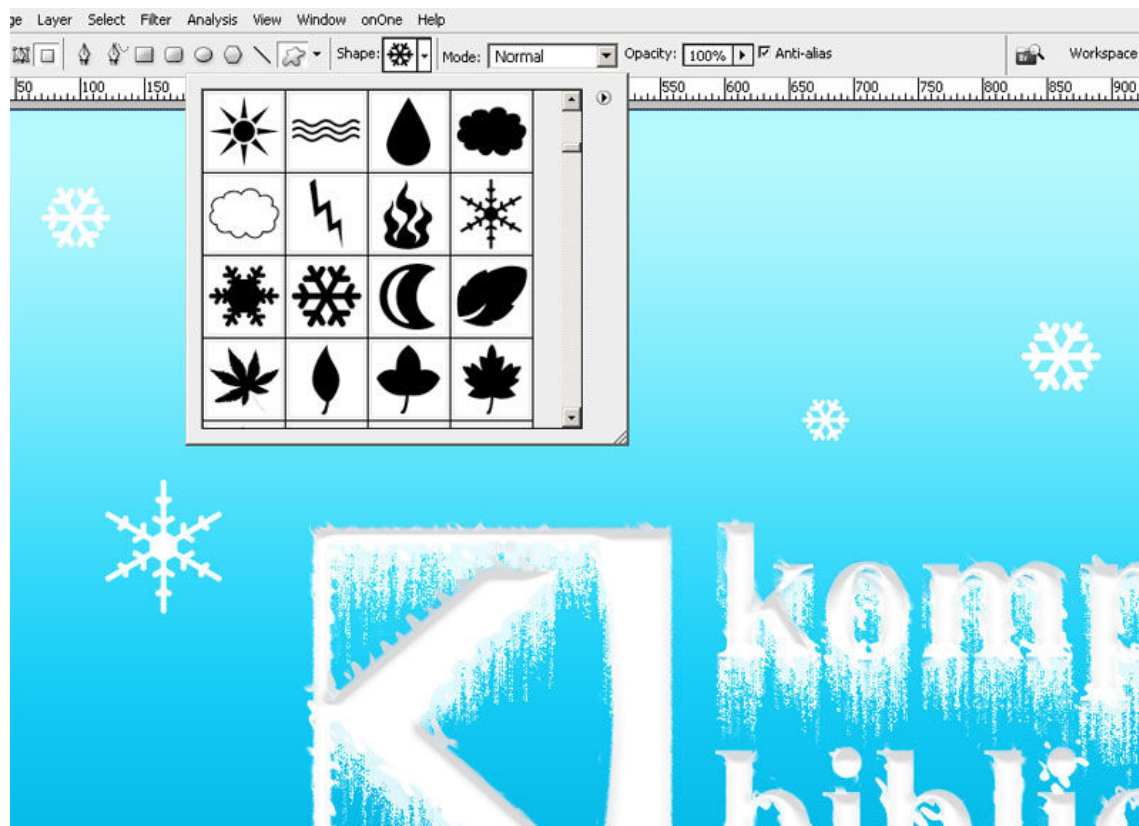
Nakon obrade sloja i uklanjanja viška piksela podesićemo stil kao na slici dole.



Držeći pritisnut taster CTRL pritisnite levim tasterom miša umanjenu verziju sloja „sneg“ na panou Layers da biste od tog sloja napravili selekciju. Iz glavnog menija izaberite opciju Select > Modify > Contract i upišite vrednost od 2 piksela. Napravite novi sloj od selekcije i obojite ga belom bojom. Dodajte Inner bevel i podesite vrednosti kao na slici:



Napravite nov sloj na koji ćete dodati nekoliko pahuljica. Pahuljice nactajte koristeći gotove oblike i alatku Shape.



Krajnji rezultat je dobijen upotrebom gotovih četkica kojima je izvučeno par poteza belom bojom na posebnom sloju. Sloju „sneg koji se topi“ dodat je i Motion Blur (Filter > Blur > Motion Blur). Podesite ugao na -90stepeni a udaljenost (Distance) na 21.

